



Celostna prometna strategija OBČINE ORMOŽ

2. Javna razprava

Prometni izzivi, prioritete, scenariji

v.p.mag. Sebastian Toplak
Ormož, dne 10.1.2018

REPUBLIKA SLOVENIJA
 MINISTRSTVO ZA OKOLJE IN PROSTOR
 *Projekt sofinancira Ministrstvo za okolje in prostor Republike Slovenije iz Sklada za podnebne spremembe za leti 2017 in 2018.

Vsebina

Javna razprava:

- Stanje na področju mobilnosti (prve ugotovitve)
- Prometna varnost
- Kazalniki zdravja
- Demografija
- Rezultati ankete – Aktualni prometni izzivi

Delavnica:

- Vrednotenje izzivov, priložnosti in možnih scenarijev razvoja v prihodnje

REPUBLIKA SLOVENIJA
 MINISTRSTVO ZA OKOLJE IN PROSTOR
 *Projekt sofinancira Ministrstvo za okolje in prostor Republike Slovenije iz Sklada za podnebne spremembe za leti 2017 in 2018.

Proces priprave CPS

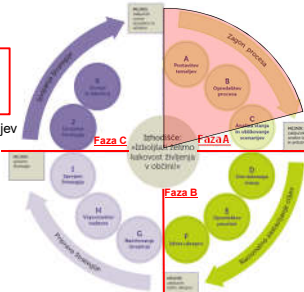
Kje smo? Zagon procesa

Proces izdelave CPS:

Faza A: Zagon procesa
Mejniki: zaključek analize izzivov in priložnosti (5 mesecev)

Faza B: Racionalno zastavljanje ciljev
Mejniki: zaključek izbire ukrepov (8 mesecev)

Faza C: Priprava strategije
Mejniki: Sprejem Strategije (11 mesecev – predložitev CPS; aktivnosti po sprejemu CPS)



REPUBLIKA SLOVENIJA
 MINISTRSTVO ZA OKOLJE IN PROSTOR
 *Projekt sofinancira Ministrstvo za okolje in prostor Republike Slovenije iz Sklada za podnebne spremembe za leti 2017 in 2018.

Osnovne usmeritve CPS – strateški cilji

- Zagotoviti mobilnost ranljivih skupin
- Izboljšati prometno varnost
- Zmanjšati izpuste motoriziranega prometa (in vse negativne učinke)
- Izboljšati kazalnike zdravja prebivalcev
- Zmanjšati izdatke gospodinjstev za mobilnost

IZBOLJŠATI
 KAKOVOST BIVANJA
 IN ZADRŽEVANJA V
 OBČINI ORMOŽ (!)



REPUBLIKA SLOVENIJA
 MINISTRSTVO ZA OKOLJE IN PROSTOR
 *Projekt sofinancira Ministrstvo za okolje in prostor Republike Slovenije iz Sklada za podnebne spremembe za leti 2017 in 2018.

Kako doseči strateške cilje


- (1) Zmanjšanje izpustov:**
 - Uravnotežen prometni sistem
 - Za (večino) potovanj je na razpolago več možnih alternativ
 - Omogočiti možnost (enakovredne) izbire
 - Spodbujanje trajnostne mobilnosti
- (2) Prometna varnost:**
 - Izboljšati infrastrukturo in subjektivno (občuteno) varnost
- (3) Mobilnost ranljivih skupin:**
 - Cenovno dostopen in prilagodljiv JPP (prevozi na klic)
- (4) Izboljšati zdravja prebivalcev:**
 - Dvigniti delež aktivne mobilnosti (hoja in kolesarski promet)



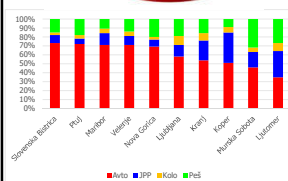
REPUBLIKA SLOVENIJA
 MINISTRSTVO ZA OKOLJE IN PROSTOR
 *Projekt sofinancira Ministrstvo za okolje in prostor Republike Slovenije iz Sklada za podnebne spremembe za leti 2017 in 2018.

Stanje na področju mobilnosti (prve ugotovitve)

Načini potovanja na delo (SURS - Popis 2002):



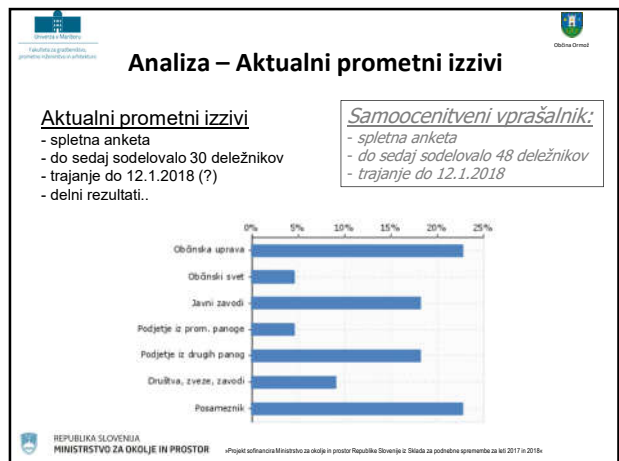
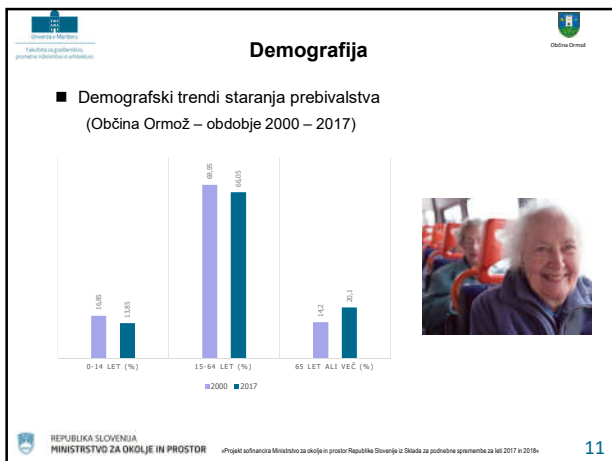
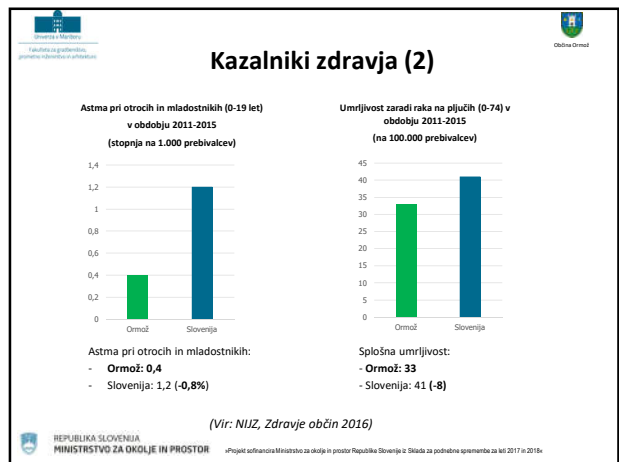
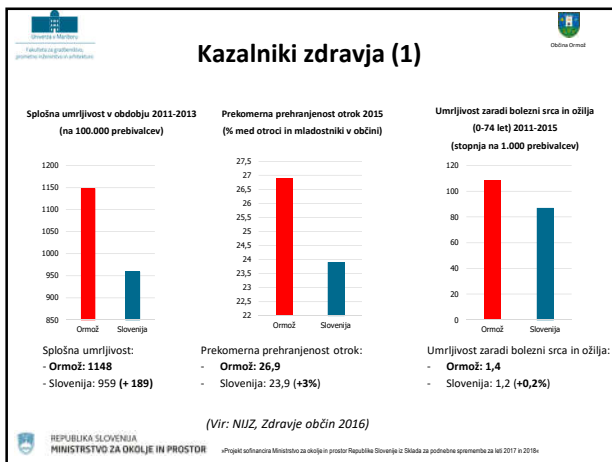
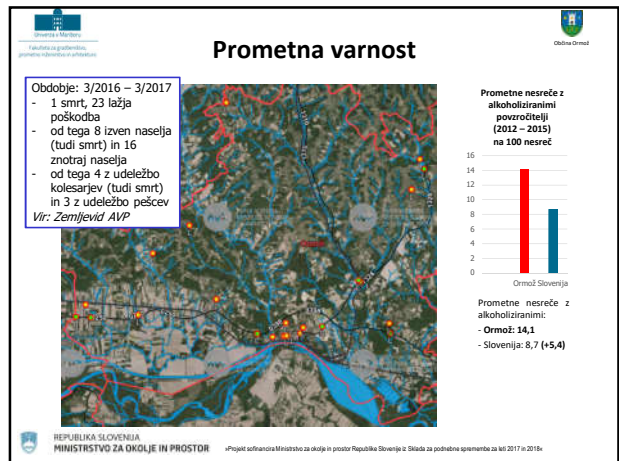
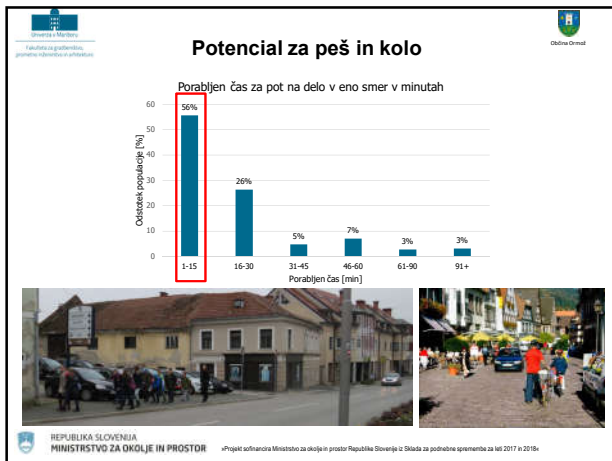
Način potovanja	Ormož (%)	Slovenija (%)
Avto	77	74
Peš ali kolo	14	15
Autobus	8	6
Vlak	4	9
Motorno kolo ali drugo	4	1

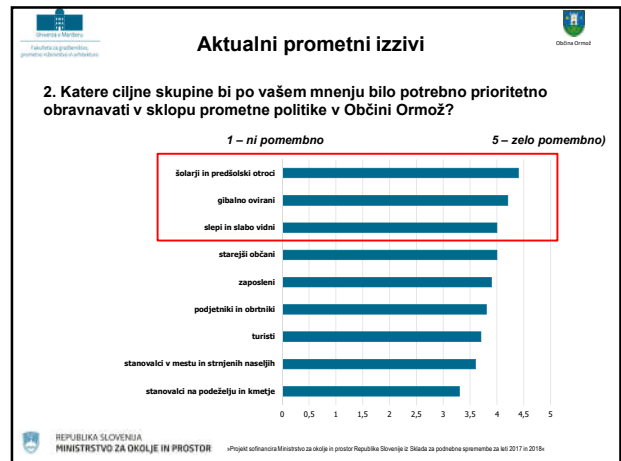
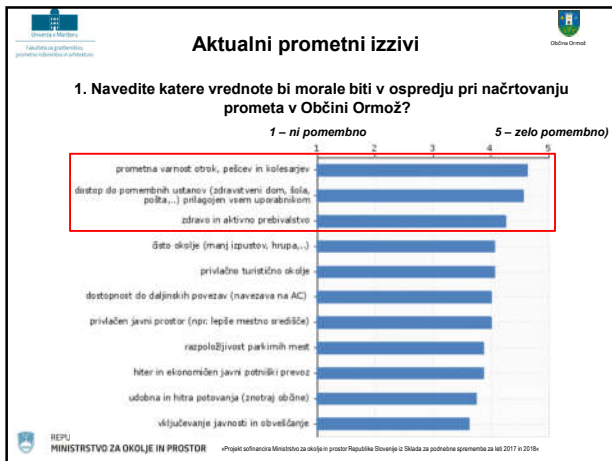


Stopnja motorizacije (2015):

- Slovenija: 523 avtomobilov/1.000 preb.
- Ormož: 506 avtomobilov /1.000 preb.
- Ljutomer: 502 ..
- Sv. Tomaž: 521 ..
- Središče ob Dravi: 538 .., Ptuj: 537 ..

REPUBLIKA SLOVENIJA
 MINISTRSTVO ZA OKOLJE IN PROSTOR
 *Projekt sofinancira Ministrstvo za okolje in prostor Republike Slovenije iz Sklada za podnebne spremembe za leti 2017 in 2018.





Aktualni prometni izzivi

Povzetek: vrstni red doseženih ocen po modalitetah

1 – ni težava 5 – zelo velika težava)

1.	Kolesarski promet	3,4
2.	Peš promet	3,26
3.	Javni potniški promet	3,24
4.	Motoriziran promet	2,85

REPUBLIKA SLOVENIJA
 MINISTRSTVO ZA OKOLJE IN PROSTOR
 *Projekt sofinancira Ministrstvo za okolje in prostor Republike Slovenije iz Sklada za posebne spremembe za leti 2017 in 2018.

Aktualni prometni izzivi

Dodatni problemi, ki bi jih želeli izpostaviti:

Premajhni krožni križčiči

Nefunkcionalni nadvoz v Pavlovcih, kjer ni možno prečkati ceste enostavno zato, ker ni kolesarske steze in pločnika za pešce!!!!
 Nekdanja **sprehajalna pot ob reki Dravi** od bolnišnice do železniškega prehoda, ki je neprehodna in neprimerna za sproščanje v naravi.

Obvoz mesta od mejnega prehoda Ormož preko Pušencev, ki je totalno ohromilo **mestni utrip**, mesto je **postalo prazno** in puščno

Povezava kolesarskega turizma z mestnim jedrom

Gradnja kolesarskih poti

Povezave in **pešpoti manjkajo** predvsem iz smeri Mihovci, Pavlovci in Pušenci

Traktorji, kombajni in druga težka gradbena in kmetijska mehanizacija se mora prestaviti iz centra mesta na novo obvoznico zraven obstoječe obvoznice za motorni promet.

Obšinska cestna infrastruktura je izvedena neakovostno in povzroča škodo na lastni občanov in gospodarskih družb. Predvsem **težava neurejenega odvodnjavanja meteornih vod iz cestišča**, katere so povečini speljana kar na kmetijska zemljišča, kjer povzročajo erozije, plazove, itd.

Kljub dosedanjim prometnim študijam **stihljivo in nenačrtovano reševanje prometnih problemov**

REPUBLIKA SLOVENIJA
 MINISTRSTVO ZA OKOLJE IN PROSTOR
 *Projekt sofinancira Ministrstvo za okolje in prostor Republike Slovenije iz Sklada za posebne spremembe za leti 2017 in 2018.

Hvala za vašo pozornost !

Kontakt: sebastian.toplak@um.si

REPUBLIKA SLOVENIJA
 MINISTRSTVO ZA OKOLJE IN PROSTOR
 *Projekt sofinancira Ministrstvo za okolje in prostor Republike Slovenije iz Sklada za posebne spremembe za leti 2017 in 2018.